

EN RAJ

TON PROGRAMME ...
VACANCES D'HIVER

Instagram



RAJ_PAYSSAVERNE

PROGRAMME D'ANIMATION
DU RÉSEAU ANIMATION JEUNES
8 ➤ 16 ANS & FAMILLE

www.reseau-animation-jeunes.fr

 [rajpaysdesaverne](https://www.facebook.com/rajpaysdesaverne) • contact@reseau-animation-jeunes.fr



La Région
Grand Est
ALSA CE

ALSACE
Grand Est



VISITE DU PARLEMENT EUROPÉEN

À PARTIR DE 12 ANS
LUNDI 26 FÉVRIER

Avec Avec Marie-Hélène

Nous vous proposons de découvrir le 5ème Lieu de Strasbourg, espace interactif de présentation de l'histoire de Strasbourg puis de visiter le Parlement Européen pendant une session parlementaire lors de laquelle seront présents les eurodéputés. L'occasion de découvrir l'un des coeurs de la démocratie européenne !

> RDV à la gare de Saverne à 13h15 - Retour prévu à 18h15 à Saverne
Penser à télécharger la carte FLUO SNCF à 1 €

Inscription obligatoire avant le 10 février avec envoi obligatoire des documents d'identité de l'enfant à contact@reseau-animation-jeunes.fr

Tarif selon votre quotient familial.

QF1 : 10€ / QF2 : 12€ / QF3 : 13€ / QF4 : 15€ / QF5 : 16€ / QF6 : 17€ / QF7 : 18€

SORTIES BALADE CONTES ET LÉGENDES

À PARTIR DE 8 ANS
DU 26 ET 27 FÉVRIER DE 9H À 13H

Avec Maryline

L'hiver confère une ambiance particulière à la forêt. C'est un temps où ressortent contes et légendes des livres et des mémoires. Nous nous baladerons en forêt tout en découvrant les histoires des lieux que nous allons traverser.

Ces matinées peuvent être également source d'inspiration pour les ateliers d'écriture de l'après-midi. *Si votre enfant poursuit avec l'atelier de l'après-midi*, n'oubliez pas d'ajouter un pique-nique dans son sac, en plus de sa gourde, de bonnes chaussures et de bonnet/gants.*

> Ramassage possible à partir du bureau du RAJ à 8h30 à Monswiller (places limitées à 8 passagers).

Rdv lundi 26 au parking du Château du Haut-Barry, Saverne

Rdv mardi 27 au parking de la Maison forestière Haberacker, Reinhardmunster

*Dépôt possible au local de Saverne pour le stage d'écriture de l'après-midi (sur indication de votre part).

Tarif selon votre quotient familial pour 1 matinée

QF1 : 3€ / QF2 : 4€ / QF3 : 5€ / QF4 : 6€ / QF5 : 7€ / QF6 : 8€ / QF7 : 9€

STAGE D'ÉCRITURE : DEVIENS AUTEUR DE FANTASY !

À PARTIR DE 11 ANS
DU 26 AU 27 FÉVRIER DE 14H À 17H

Avec Lauriane Huntzinger

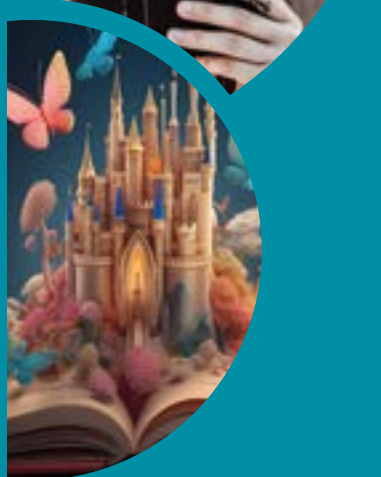
Plonge dans l'univers fantasy ! Parmi les peuples des nains, des trolls, des elfes, des fées, des créatures magiques de licornes ou de dragons, rédige ta propre quête de fantasy ! Tu seras guidé.e pas à pas pour que ton héros/ ton héroïne sorte et tout droit de ton imagination parvienne au bout de sa mission dans un univers légendaire fascinant ! Le tout accompagné d'exercices de sophrologie pour booster ta créativité !

À la Bibliothèque de Marmoutier, 20 rue des écoles

Nous vous proposons de prolonger l'aventure au stage de Création d'un carnet médiéval ! du 28 au 1^{er} mars

Tarif selon votre quotient familial.

QF1 : 15€ / QF2 : 18€ / QF3 : 21€ / QF4 : 24€ / QF5 : 27€ / QF6 : 30€ / QF7 : 35€



Soif de découvertes, de convivialité, de nature, de culture, de bien-être ?

C'est le moment d'enRAJer tes vacances !

STAGE DE CRÉATION D'UN CARNET MÉDIÉVAL + SORTIE AU CHÂTEAU DU HAUT-KOENIGSBURG

À PARTIR DE 8 ANS

DU 28 FÉVRIER AU 1^{er} MARS DE 9H30 À 17H

Avec Charlotte et Anna

Nous vous proposons trois jours autour de la fabrication d'un petit carnet médiéval en parcourant toutes les étapes dès la réalisation d'une enluminure personnalisée jusqu'à la reliure et le façonnage d'une couverture en faux cuir.

Cet atelier peut s'inscrire dans la continuité du stage d'écriture.

> Au local du RAJ, 15 Quai du Château à Saverne

Mercredi 28 : Sortie au Château du Haut-Koenigsbourg :
départ à 8h30 au local du RAJ, retour à 17h.

Tarif selon votre quotient familial pour les trois après-midi :

QF1 : 15€ / QF2 : 18€ / QF3 : 21€ / QF4 : 25€ / QF5 : 30€ / QF6 : 35€ / QF7 : 40€

JOURNÉES DÉCOUVERTES SPORTIVES

À PARTIR DE 10 ANS

VENDREDI 1^{er} MARS : AÏKIDO (AVEC LAURENT GASSMANN)

GYMNASSE D'OTTERSWILLER DE 13H30 À 17H

MERCREDI 6 MARS : BOXE (AVEC BOXE CLUB MARMOUTIER)

SALLE DU SCHLOSSGARTEN DE 14H À 17H

Chausse tes baskets pour découvrir de nouvelles disciplines sportives. Débutants bienvenus ! **N'oubliez pas de ramener ta gourde et un goûter !**

Ramassage possible depuis le bureau du RAJ à Monswiller sur demande (places limitées).

Tarif d'1 après-midi selon votre quotient familial

QF1 : 4€ / QF2 : 5€ / QF3 : 6€ / QF4 : 7€ / QF5 : 8€ / QF6 : 9€ / QF7 : 10€

JARDINAGE EN FAMILLE

Avec Arielle, Maryline et en partenariat avec la Maison de l'Eau et de la Rivière

PARENTS ET ENFANTS

SAMEDI 10 FÉVRIER DE 14H À 17H

DES OISEAUX ET DES GRAINES

Si on tend l'oreille, on entendra le chant des oiseaux qui arrivent petit à petit. Ils sont bien fatigués après la migration. Et pourtant ils vont se mettre directement à la tâche : manger les parasites du jardin, l'enrichir avec leur guano ... etc. Pour attirer ce super-héros, construisons lui un abri. Lors de cette séance, vous découvrirez les oiseaux locaux et construirons des nichoirs pour les attirer. Nous planterons également des semis de légumes que nous protégeront du froid.

Local du RAJ, 15 Quai du Château à Saverne

GRATUIT | Inscription à contact@reseau-animation-jeunes.fr

SAMEDI 23 MARS DE 14H À 17H

C'EST LE PRINTEMPS !

Lors de cette séance qui sent bon le printemps, nous allons préparer des hôtels à insectes et des bombes à graines ! Nous poursuivrons nos semis de légumes et préparerons la terre

Local du RAJ, 15 Quai du Château à Saverne

GRATUIT | Inscription à contact@reseau-animation-jeunes.fr



COURSE D'ORIENTATION

À PARTIR DE 10 ANS.

MARDI 5 MARS DE 14H À 17H30

Avec Maryline

Si tu as envie de faire du sport et de bouger tout en étant au cœur de la forêt, cette nouvelle session de course d'orientation est pour toi. Réflexion et boussoles pourront nous permettre d'explorer la forêt d'Ottersthal. **N'oublie pas d'emmener un sac avec une gourde, de bonnes chaussures et de bien te couvrir.**

> Ramassage possible à partir du bureau du RAJ à 13h45 à Monswiller (places limitées à 8 passagers).

Rdv au cimetière d'Ottersthal

Tarif selon votre quotient familial.

QF1 : 4€ / QF2 : 5€ / QF3 : 6€ / QF4 : 7€ / QF5 : 8€ / QF6 : 9€ / QF7 : 10€

STAGE PHOTO

À PARTIR DE 12 ANS.

DU 4 AU 6 MARS DE 10H À 16H30

Avec Charlotte

Tu aimes capturer l'instant en image ? Derrière l'objectif, tu prendras des clichés tout en jouant sur la lumière et l'exposition. Un paysage coloré, une belle architecture ou un portrait en noir et blanc, tu laisseras parler ton inspiration. Durant ces deux jours tu vas découvrir diverses techniques de photographie et t'initier à la prise de vue. **Tu peux apporter ton appareil si tu en as un ou sinon ton téléphone portable.**

> Au foyer des jeunes à Otterswiller.

Tarif selon votre quotient familial.

QF1 : 13€ / QF2 : 15€ / QF3 : 17€ / QF4 : 19€ / QF5 : 21€ / QF6 : 23€ / QF7 : 25€

STAGE CARTOGRAPHIE INVENTÉE DES LIEUX INACCESSIBLES

À PARTIR DE 8 ANS

DU 4 AU 6 MARS DE 10H À 16H30

Avec Anna

Nous partirons dans un voyage onirique pour explorer les lieux qui se cachent dans les recoins de notre imaginaire et dessiner une carte qui retrace un nouveau monde fantastique. Chaque participant contribuera à la création de la géographie de cette carte qui sera imprimée en sérigraphie et pourra repartir avec son exemplaire.

> Au local du RAJ, 15 Quai du Château à Saverne

Tarif selon votre quotient familial.

QF1 : 13€ / QF2 : 15€ / QF3 : 17€ / QF4 : 19€ / QF5 : 21€ / QF6 : 23€ / QF7 : 25€



CUEILLETES ET ATELIERS CUISINE

MERCREDI 6 MARS DE 9H À 16H
ET JEUDI 7 MARS DE 14H À 21H

Avec Maryline

Cueillette mercredi à la Ferme du Marais vert de Wilwisheim, jeudi au Jardin de l'abondance de Thal-Marmoutier et dans la forêt, pour récolter légumes et plantes comestibles pour des recettes inédites.

> Rdv mercredi 06 à la gare de Saverne à 9h pour un départ en train à 9h19, fin de journée à > la salle Carmin de Monswiller.

Rdv jeudi 07 à la salle communale d'Haegen. Ramassage possible à partir du bureau du RAJ à 13h30 à Monswiller (places limitées à 8 passagers).

N'oubliez pas de glisser dans le sac de votre enfant, en plus d'une gourde et de bonnes chaussures, la carte/appli Fluo Jeunes SNCF

Tarif à la journée selon votre quotient familial.

QF1 : 4€ / QF2 : 6€ / QF3 : 8€ / QF4 : 10€ / QF5 : 12€ / QF6 : 14€ / QF7 : 16€



MATINÉE DÉCOUVERTE DES AMPHIBIENS

JEUDI 7 MARS DE 8H30 À 12H

Avec Maryline et le PONSE

Pour cette première sortie en collaboration avec le PONSE (Protection des Oiseaux et de la Nature de Steinbourg et Environs, association fondée en 1976 dans le but de protéger la flore et la faune), nous vous proposons de faire partie d'un relevé d'amphibiens sur un dispositif aux abords de Steinbourg, visant à les protéger. Nous aurons aussi quelques animations pour découvrir plus en détails ce qu'est un amphibien.

N'oubliez pas d'emmener un sac avec une gourde, des bottes ou chaussures de marche étanches, des jumelles si tu en as (envie), mais surtout de bien te couvrir !

Ramassage possible à partir du bureau du RAJ à Monswiller à 8h15 (places limitées à 4 passagers).

Sinon rdv au parking d'Heinrich & Bock de Steinbourg

Tarif à la séance selon votre quotient familial

QF1 : 4€ / QF2 : 5€ / QF3 : 6€ / QF4 : 7€ / QF5 : 8€ / QF6 : 9€ / QF7 : 10€



« APRÈS-MIDI JEU DE RÔLE »

A PARTIR DE 12 ANS.
JEUDI 7 MARS DE 13H30 À 17H

Avec Maxime

Bonjour voyageurs, êtes-vous prêts pour relever des nouveaux défis ? Inscrivez-vous pour continuer l'aventure entamée en novembre sur le modèle du jeu Chronique Oubliée Fantasy.

Si vous le souhaitez, vous pouvez emmener un petit casse-croûte pour un gouter convivial entre rolliste !

Si vous n'avez pas participé à la première session ce n'est pas un problème, vous pouvez bien évidemment vous joindre à nous, le maître donjon se chargera de vous expliquer le contexte et les règles.

Au local du RAJ, 15 Quai du Château à Saverne

Tarif selon votre quotient familial.

QF1 : 4€ / QF2 : 5€ / QF3 : 6€ / QF4 : 7€ / QF5 : 8€ / QF6 : 9€ / QF7 : 10€



SÉJOURS DE L'ÉTÉ !

SÉJOUR EN ITALIE EN JUILLET 2024

A PARTIR DE 12 ANS.

LUNDI 4 MARS DE 17H À 19H AU BUREAU DU RAJ

Avec Anna

Le RDV du mois pour avancer sur les préparatifs, les actions d'autofinancement et renforcer les liens entre camarades de voyage ! Quelque place est encore disponible, alors n'hésitez plus à rejoindre cette bande sympathique !

Quelques places sont encore disponibles.

LES CLJ EN MODE CARNAVAL !

Avec Arielle

Dernière ligne droite pour les Conseils des Jeunes de Lupstein et Steinbourg ! Des journées dédiées aux derniers préparatifs pour les défilés dans les deux communes.

Plus on est et plus on s'amuse ! Alors n'hésitez pas à rejoindre ces groupes de jeunes pour participer au projet et nous aider dans le choix du thème, dans la construction du char et dans la confection des costumes !

CLJ DE STEINBOURG

Mardi 27 et mercredi 28 février sous-sol du foyer commune de Steinbourg

>> défilé le samedi 2 mars.

CLJ DE LUPSTEIN

Jedi 7 et vendredi 8 mars de 13h à 17h

>> défilé le samedi 9 mars.



RENSEIGNEMENTS ET INSCRIPTIONS : A PARTIR DU LUNDI 5 FÉVRIER

SI VOUS N'AVEZ PAS ENCORE D'ACCÈS À NOTRE PORTAIL FAMILLES,
c'est par ici : <https://raj.leportailfamille.fr/>

Répartition des quotients familiaux :

QF1 0 - 500 € | QF2 501-700 | QF3 : 701-900 | QF4 : 901 - 1250 | QF5 1251 - 1500 | QF6 : 1501 - 1800 | QF7 : 1800 et +

Paiement par chèque ou par virement uniquement, VACAF et chèques vacances acceptés.

- Par téléphone au bureau du RAJ : 03 88 71 86 23
- Par courriel : contact@reseau-animation-jeunes.fr

CONTACTS :

Marie Héliène HELLERINGER / Directrice RAJ mh.maufinet.raj@gmail.com 06.87.82.20.68

Anna OPPIO / Animatrice RAJ : anna.oppio@reseau-animation-jeunes.fr 06 46 48 86 96

Arielle GRASSER / Animatrice RAJ : ariellegrasser@gmail.com 06 69 63 58 97

Anne Charlotte SCHMITT : charlotte.schmitt@reseau-animation-jeunes.fr 06 69 30 90 12

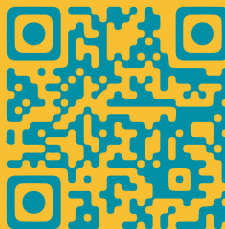
Maryline GOETZ : maryline.goetz@reseau-animation-jeunes.fr 06 38 48 25 83

RÉSEAU ANIMATION JEUNES (RAJ)

Cour de la mairie 67700 MONSWILLER - Tél. : 03 88 71 86 23

contact@reseau-animation-jeunes.fr - www.reseau-animation-jeunes.fr

INSCRIPTION EN LIGNE



Adhérer au RAJ :

6 € par jeune ou 10 € par famille

A quoi sert l'adhésion ?

Grâce à l'adhésion au RAJ, vous devenez membre, vous pouvez bénéficier des propositions de notre association et vous avez ainsi la possibilité de participer à la vie associative selon vos envies, compétences et vos disponibilités. Si vous avez des idées à partager, parlons-en !